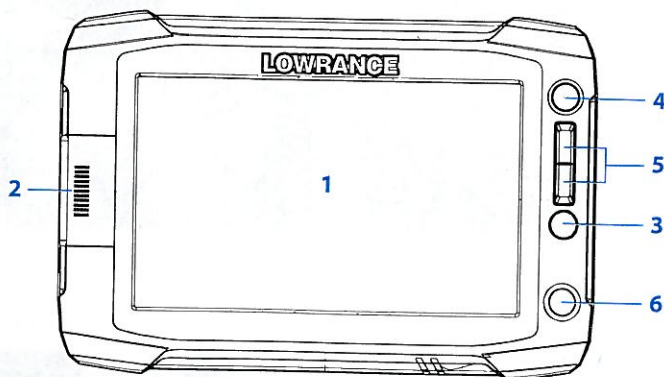


LOWRANCE HDS Gen2 Touch Kombi



Hurtigguide betjening

Oversikt

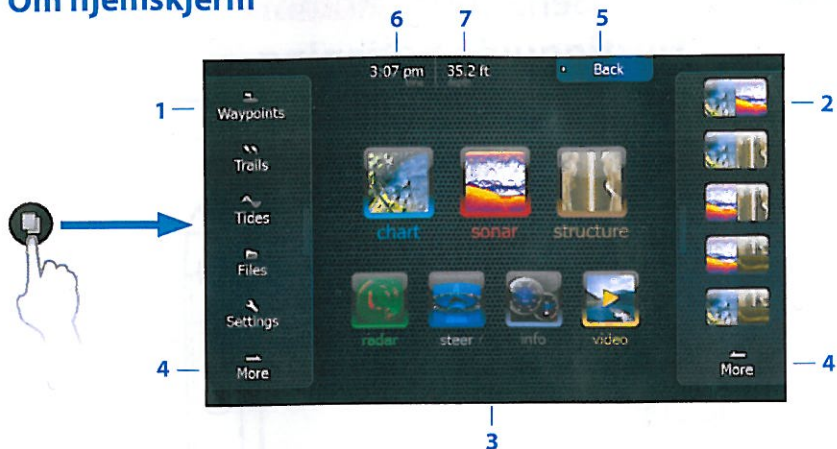


Nr.	Beskrivelse
1	Trykkfølsom berøringsskjerme.
2	SD kartleser
3	Veipunkt knapp. et kort trykk åpner veipunktmenyen; langt trykk åpner Finn menyen.
4	Knapp for hjemskjerme. Et kort trykk åpner hjemskjermen. Gjentakende korte trykk veksler mellom favorittpanelene som er laget.
5	+ / - / MOB knapp. Zoom knapper for kart, radar og ekkolodd skjerm. Et trykk på begge knappene samtidig, vil lage et Mann-Over-Bord veipunkt over båtens posisjon.
6	AV/PÅ bryter. Et langt trykk vil slå enheten på eller av. Et kort trykk åpner for lysstyrke/ nattmodus og standby. Gjentakende korte trykk forandrer lysstyrken.

AV/PÅ bryter

	<ul style="list-style-type: none">Trykk og hold:	Slår enheten på/av	
	<ul style="list-style-type: none">Et kort trykk:	Viser valgene for lysjustering og standbymodus	
	<ul style="list-style-type: none">Gjentagende trykk:	Veksler i lysstyrke	

Om hjemskjerm

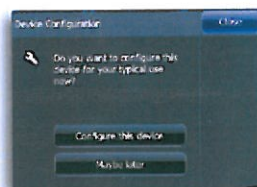


→ **Noter:** video er kun tilgjengelig på HDS Gen2 Touch 9" og 12" enheter.

Nr.	Beskrivelse
1	Menystruktur for systemhjelp. Trykk på et ikon for tilgang til støttesystemene.
2	Favorittpanel. Du kan vise favorittpanel, lagre nye favoritter eller fjerne ferdigkonfigurerte panel. Gjentakende korte trykk på hjemskjermknappen vil veksle gjennom alle favorittpanelene.
3	Hovedikoner. Trykk et ikon for fullskjermvisning. Trykk og hold et ikon for hurtig visning av et utvalg av kombinasjonspaneler.
4	Mer. Trykk for å se hele menystrukturen (eller dra sideveis)
5	Tilbake. Trykk for å avslutte hjemskjerm eller returnere til forrige aktive skjermvalg.
6	Lokal tid.
7	Fart / dybde

Utstyrskonfigurasjon

Utstyrskonfigurasjons-menyen dukker opp første gang enheten blir startet opp. Menyene vil komme til syne igjen ved neste oppstart, dersom du velger **Avbryt**. Trykk **Lukk** for manuelt å konfigurere innstillingene.



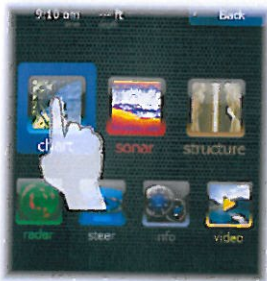
Velge hovedikoner



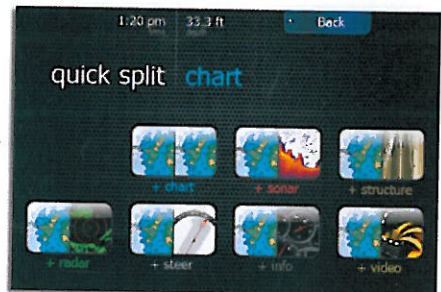
Trykk på ønsket skjermikon



Tilgang til hurtigdeling av skjerm (hurtigdel skjerm)



Trykk og "hold" på ønsket skjermikon



Opprette egne favorittpanel

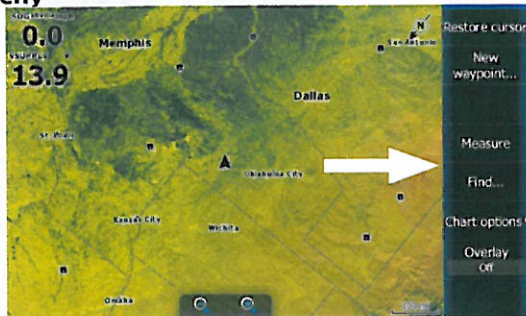


Flere panelkonfigurasjoner er tilgjengelige:

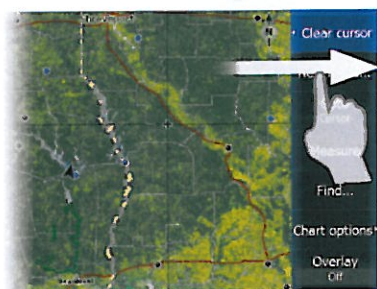


Meny

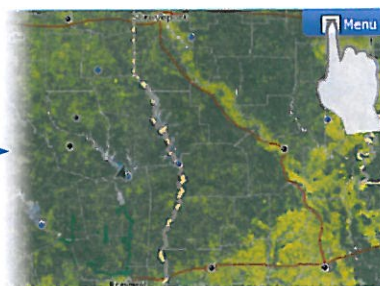
Betjeningsmeny



Fjerne betjeningsmenyen



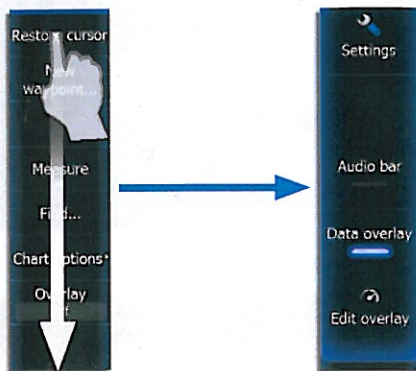
For å fjerne menyen, dra fingeren til høyre



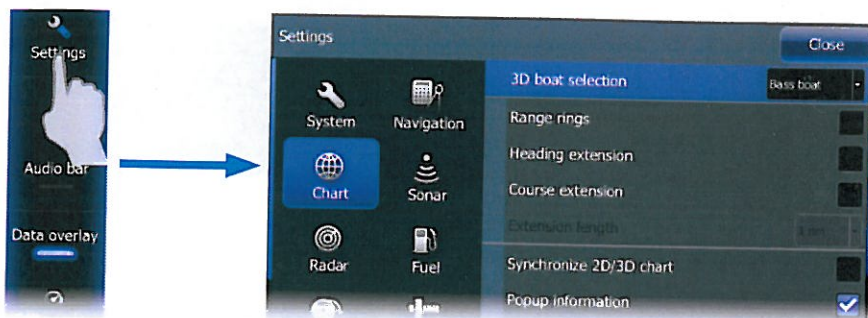
Vise betjeningsmenyen

Skjul menyfane for system

Betjeningsmenyen for alle driftmoduser har en skjult menyfane for system. For tilgang til den skjulte menyfanen, plasser fingeren over menyfanen, og "dra" ned.



Menystruktur for innstillinger

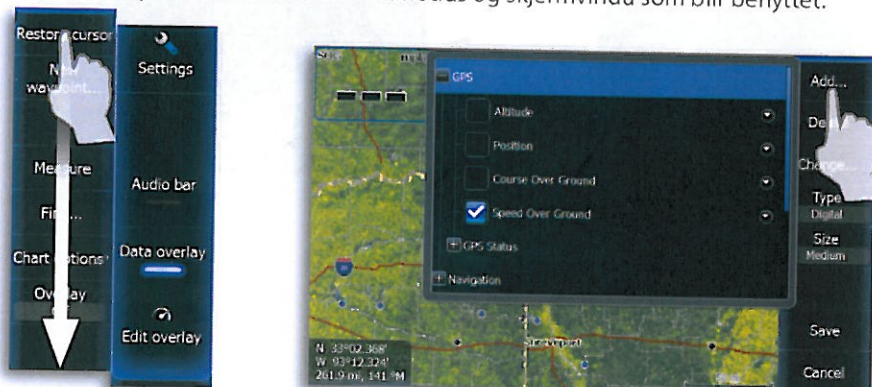


System innstillinger

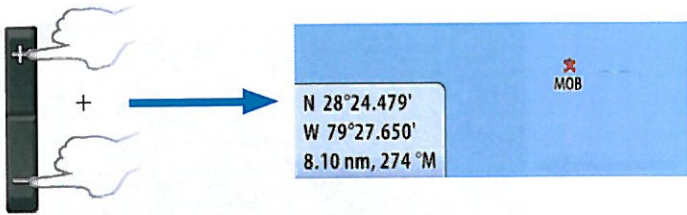


Data overlegg

Du kan slå på/av visningen av dataoverlegg, og redigere dataoverlegg fra den skjulte menyen uansett hvilken driftmodus og skjermvindu som blir benyttet.

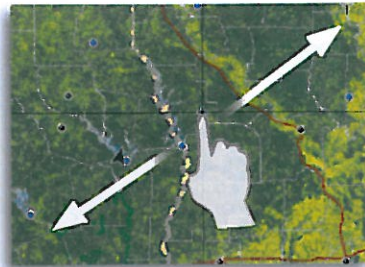


Lagre et Mann-Over-Bord veipunkt



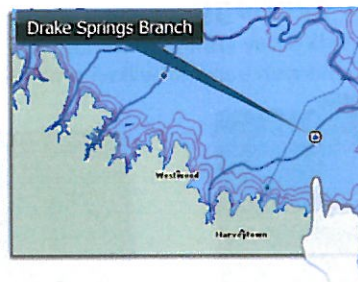
Bruke markør

Trykk på skjermen for å aktivere markør. Dra fingeren over skjermen i ønsket retning for kartorientering. Trykk Fjern markør for å fjerne markør fra skjermbildet.



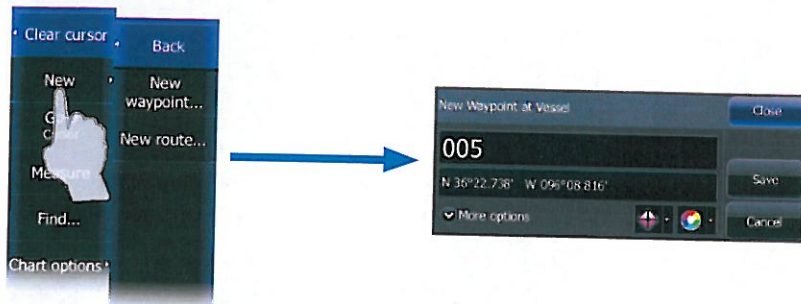
Markør i hjelpemodus

Trykk og "hold" fingeren på skjermen for å aktivere hjelpemodus. Et merkeverktøy (boble) vil komme til syne over fingeren. Dra merkeverktøyet til ønsket objekt.



Opprette et veipunkt

Et veipunkt vil plasseres over markøren når markøren er aktivert. Dersom markøren ikke er aktivert vil veipunktet bli plassert ved båtens gjeldende posisjon.

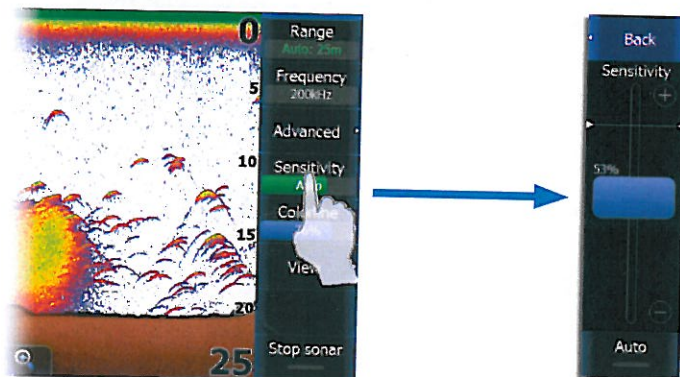


→ **Noter:** Trykk på den dedikerte veipunktknappen for hurtiglagring av et veipunkt.

Ekkolodd

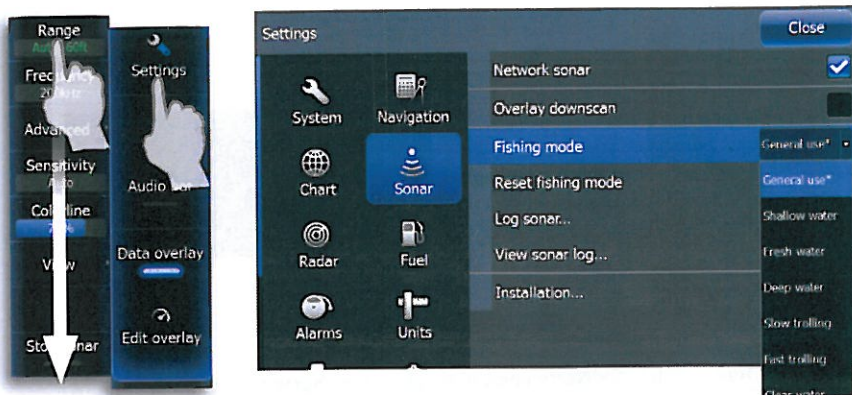
Justering av ekkolodd innstillinger

Følsomhet og Fargelinje justeres ved å dra i den blå glideknappen vertikalt. Knappen aktiveres ved et trykk på Følsomhet eller Fargelinje i ekkolodd menyen.



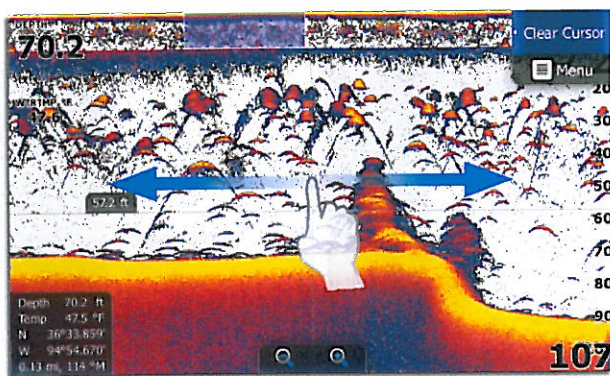
Fiskemodus

Forhåndsprogrammerte pakker med ekkoloddinnstillinger som er spesiallaget for spesielle fiskeforhold. Benytt fiskemodus for ferskvann ved fiske grunne enn 20m.



Vise ekkolodd historikk

Du kan vise ekkolodd historikk ved å aktivere markøren og dra fingeren horisontalt på tvers av skjermen.



The image is a banner for ProNav. It features a QR code on the left with the text: "For mer informasjon scan denne QR koden eller besøk www.lowrance.com". In the center, there is a "5 Year Advantage" logo. On the right, it says "alltid på bølgen" and the ProNav logo. At the bottom, the contact information is: "ProNav as, Egersund - Telefon 51 46 43 00 - Faks 51 49 21 00 - E-mail: mail@pronav.no - www.pronav.no".